



## Plan de Cinco Puntos en el Manejo del Secado



Un enfoque integral analizando todos los puntos relacionados directa o indirectamente con la salud de la ubre en la vaca seca es clave para asegurar mayores posibilidades de éxito.

Preparación al secado



1

Procedimiento de secado



2

3



Periodo seco

Manejo del parto/postparto



5

4



Preparto

A la hora de elegir un sellador,  
**NO TODOS SON IGUALES.**  
¿En qué hay que fijarse?



### ¿Cómo adaptarlo con el tipo de secado?

En función de la **duración del secado**, en las vacas o cuarterones infectados, se puede combinar el uso del **sellador interno con el antibiótico** de secado más conveniente (**para secado corto o largo**).

#### Secados largos

Duración del periodo seco (>8 semanas)	1	2	3	4	5	6	7	8
Vacas/cuarterones infectados	Antibiótico de secado largo							
	Sellador							
Vacas/cuarterones sanos	Sellador							

#### Secados cortos

Duración del periodo seco (5-7 semanas)	1	2	3	4	5	6	7
Vacas/cuarterones infectados	Antibiótico de secado corto						
	Sellador						
Vacas/cuarterones sanos	Sellador						

\* La tapa se puede quitar total o parcialmente según conveniencia para el tratamiento. Nuestra recomendación es, siempre que se pueda, realizar la inserción parcial.

**BIBLIOGRAFÍA:** 1. Dingwell R.T., Leslie K.E., Schukken Y.H., Sargeant J.M., Timms L.L., Duffield T.F., Keefe G.P., Kelton D.F., Lissemore K.D., Conklin J. (2004). "Association of cow and quarter-level factors at drying-off with new intramammary infections during the dry period" Preventive Veterinary Medicine, 63, pp 75-89. 2. Williamson J.H. (1995). The prophylactic effect of a dry-cow antibiotic against Streptococcus uberis. NZ Vet. J., 43, pp. 228-234. 3. Rabiee AR, Lean IJ. The effect of internal teat sealant products (Teatseal and Orbeaseal) on intramammary infection, clinical mastitis, and somatic cell counts in lactating dairy cows: A meta-analysis. J Dairy Sci [Internet]. 2013;96(11):6915-31. Disponible en: <http://dx.doi.org/10.3168/jds.2013-6544>. 4. Berry E.A., Hillerton J.E. (2002) The Effect of Selective Dry Cow Treatment on New Intramammary Infections. J. Dairy Sci. 85:112-121. 5. Bradley A.J., Breen J.E., Payne B., Williams P, Green MJ (2010) The use of a cephalonium containing dry cow therapy and an internal teat sealant, both alone and in combination. J Dairy Sci 93: 1566-1577. 6. McDougall S. Management factors associated with the incidence of clinical mastitis over the non-lactation period and bulk tank somatic cell count during the subsequent lactation. N Z Vet J. 2003;51(2): 63-72. 7. Boddie RL, Nickerson SC. Dry cow therapy: effects of method of drug administration on occurrence of intramammary infection. J Dairy Sci. 1986;69(1):253-7.

# ¿Listos para el cambio?



Salubre  
SECADO SELECTIVO



La importancia de los detalles en el secado.  
¡Accede al artículo!



¿Cómo administrar el sellador de pezones en la granja?  
¡Accede al vídeo!



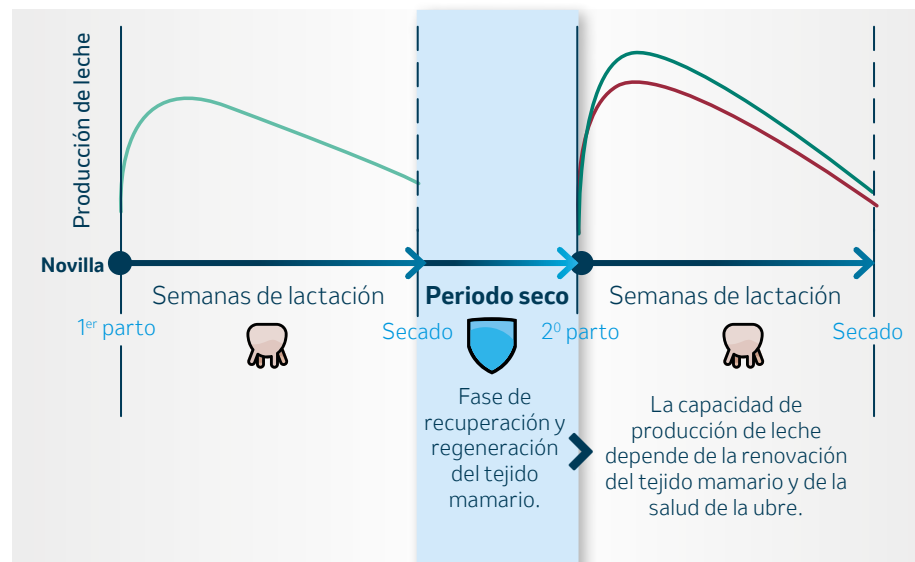
Antes de aplicar el secado selectivo, consulte a su veterinario



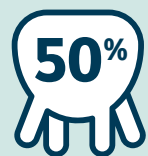
# La importancia del periodo seco

El **periodo seco** es una de las fases más importantes en el control de la salud de la ubre, donde se produce la regeneración del tejido mamario para maximizar la producción de leche en la siguiente lactación.

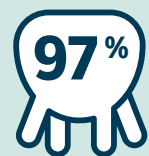
Sin embargo, también es la etapa de mayor riesgo para adquirir nuevas infecciones, especialmente al inicio (durante la involución mamaria) y al final del periodo (semanas previas al parto o calostrogénesis).



Solo 1 de cada 2 Pezones ha formado el tapón de queratina que protege el pezón transcurridos 7 días<sup>1</sup>.



De los pezones continúan abiertos durante todo el periodo seco en las vacas que llegan al secado con >21 L<sup>1</sup>.



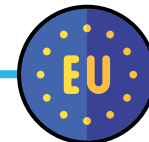
De las mamitis clínicas aparecen en cuarterones que no han formado el tapón de queratina<sup>2</sup>.

# Listos para el cambio hacia el secado selectivo

Durante años, para mejorar la calidad de la leche de las explotaciones se ha realizado **secado con antibiótico en todas las vacas con dos objetivos:**

- 1 Curación de infecciones intramamarias adquiridas durante la lactación previa.
- 2 Prevención de nuevas infecciones en la siguiente lactación.

En la actualidad, con la mejora de la calidad de leche en las granjas y ante la necesidad de realizar un uso racional de los antibióticos, nos encontramos frente a un nuevo escenario: **el secado selectivo.**

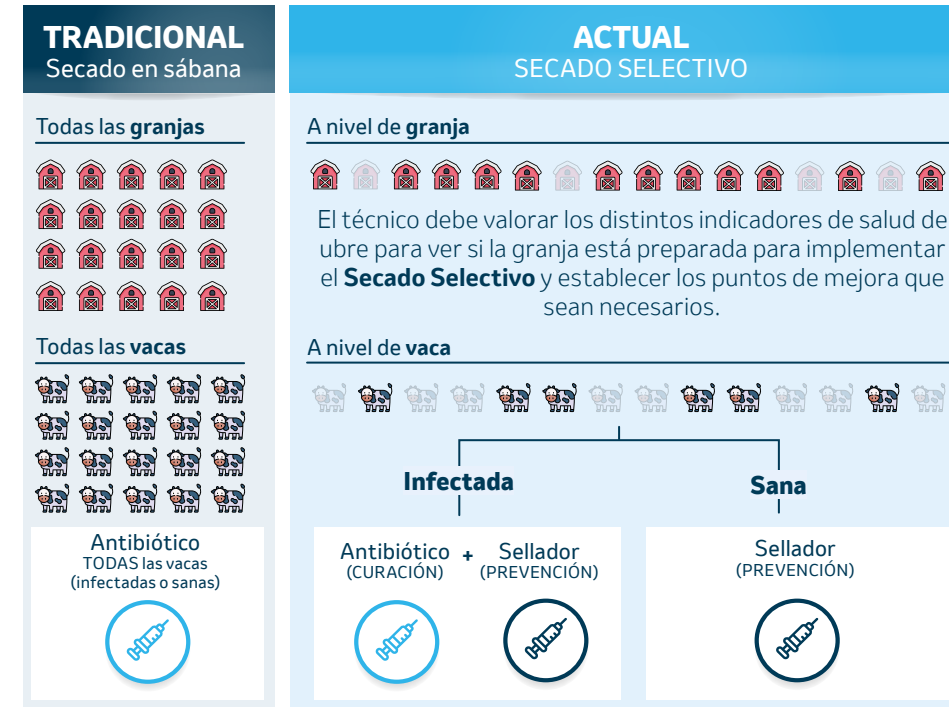


## Nuevo Reglamento UE 2019/6. Medicamentos veterinarios

La nueva Normativa Europea que entra en vigor el 28 de enero de 2022 (Reglamento UE 2019/6) **no permite el uso de antimicrobianos con fines profilácticos** salvo en casos excepcionales.

En el sector del vacuno lechero, esta nueva normativa implica la implantación obligatoria del Secado Selectivo.

## En qué se diferencia el secado selectivo



# A la hora de aplicar el Secado Selectivo

En el momento del secado será necesario:



**Criterio para identificar las vacas infectadas** a tratar con antibiótico: RCS, CMT, registros de mastitis clínica...

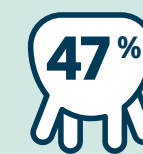


**Aplicar sellador en todas las vacas** para prevenir las nuevas infecciones durante el secado.

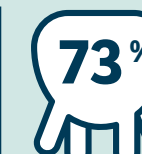


Complementar el uso de selladores con un **enfoque integral del manejo del secado** que disminuya el riesgo de nuevas infecciones.

## Con el uso del sellador interno de pezones



Menos mastitis clínicas en los primeros 150 días en leche<sup>3</sup>.



Menos infecciones intramamarias al parto<sup>3</sup>.

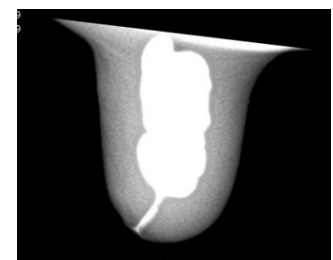


Imagen radiográfica de un sellador aplicado en un pezón.

Resultados similares a la hora de prevenir las nuevas infecciones intramamarias en las vacas sanas respecto al uso de antibiótico (11,6% vs 11,8%, respectivamente)<sup>4</sup>.

Fuente: MSD Animal Health

## En vacas infectadas combinaremos el sellador con el antibiótico de secado

El uso combinado de antibiótico y sellador reduce 1,4 veces el riesgo de padecer una nueva infección intramamaria en las vacas infectadas<sup>5</sup>.

**Tratamiento antibiótico** de secado solo en las vacas infectadas para su **curación.** + **Prevención** de las nuevas infecciones mediante un buen manejo y un **sellador interno** de pezones.

