



# A la hora de elegir un sellador, ¿en qué hay que fijarse?

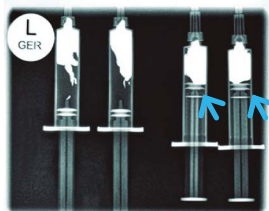
## FÁCIL DECAPSULADO:

Permite el decapsulado con una mano, facilitando el manejo y la higiene.



## SIN AIRE:

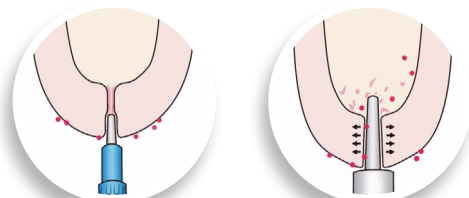
La ausencia de aire permite una aplicación constante y una distribución homogénea.



Imágenes radiográficas de dos jeringas de selladores internos distintas. A la derecha se pueden observar las jeringas, **sin aire en su interior**.

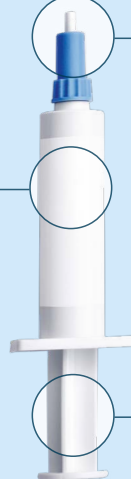
## INSERCIÓN PARCIAL\*:

Respetar más el canal del pezón disminuyendo el riesgo de lesiones e infecciones<sup>5,6</sup>.



## DISTANCIA CORTA DEL ÉMBOLO:

Para una aplicación más rápida y cómoda.



\* La tapa se puede quitar total o parcialmente según conveniencia para el tratamiento. Nuestra recomendación es, siempre que se pueda, realizar la inserción parcial.