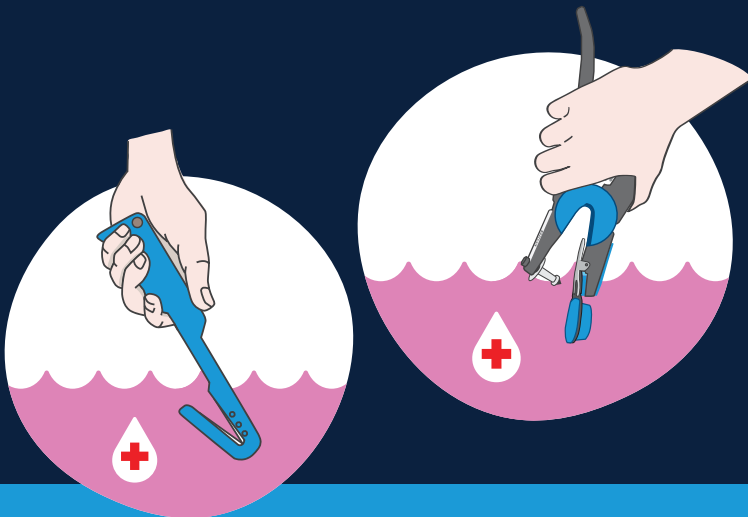
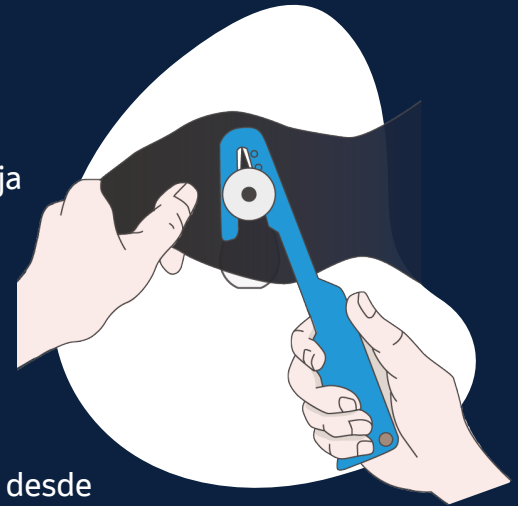


Pautas de retirada, limpieza y desinfección de los crotales SenseHub® Dairy Youngstock

1 Cómo retirar el **dispositivo** de monitorización.

Cuando retire el crotal siga las siguientes instrucciones:

- ✓ Agarre firmemente la oreja del animal y el sensor.
- ✓ Utilizar la herramienta de Allflex para su retirada, deslice la hoja de la herramienta entre la parte del lado macho que queda entre su base y la oreja del animal.
- ✓ Tire de la herramienta con firmeza y rapidez para cortar a través del eje de la pequeña clavija macho y retire el sensor del animal.
- ✓ La porción del macho que queda en sensor debe ser empujada desde la parte posterior hacia la parte frontal del crotal.



- ✓ Asegúrese de limpiar el sensor y la herramienta de extracción de crotales entre usos (ver punto 2).
- ✓ Desasigne los sensores retirados, en el sistema SenseHub® Dairy.

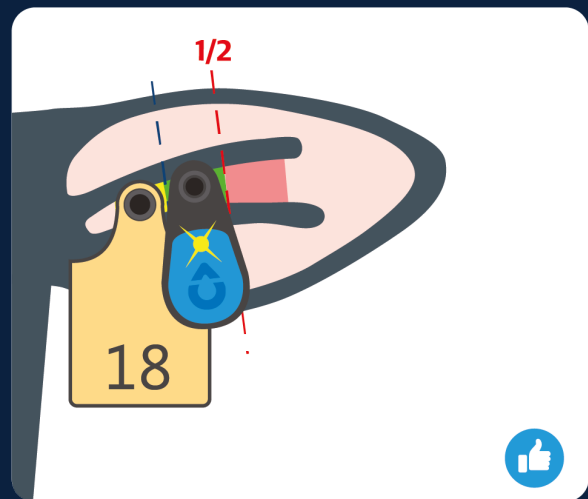
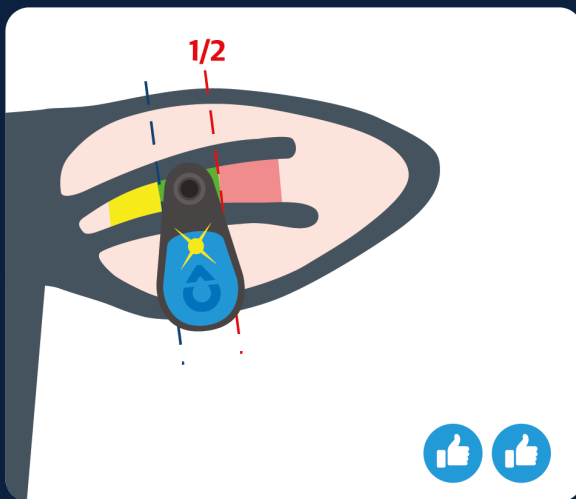
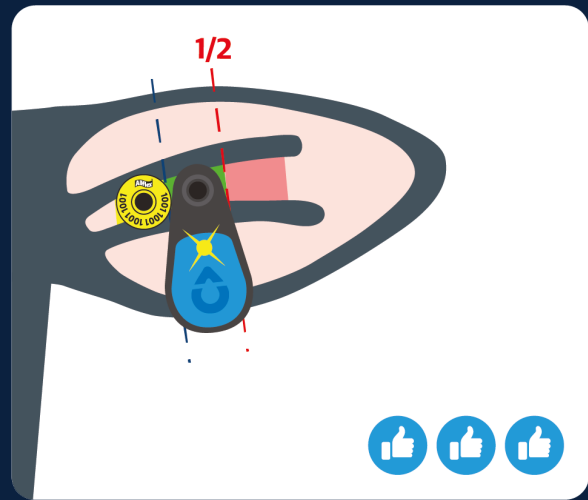
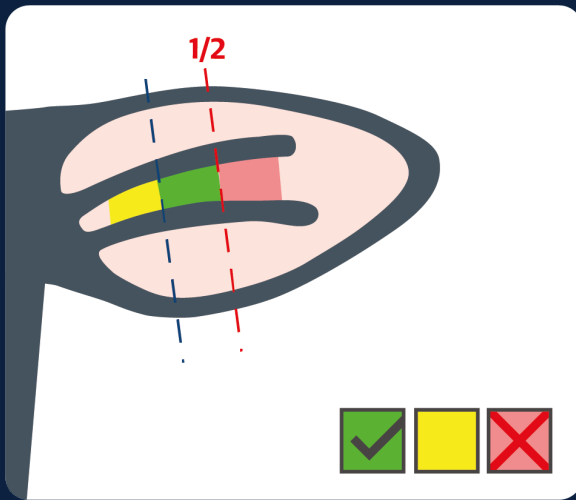
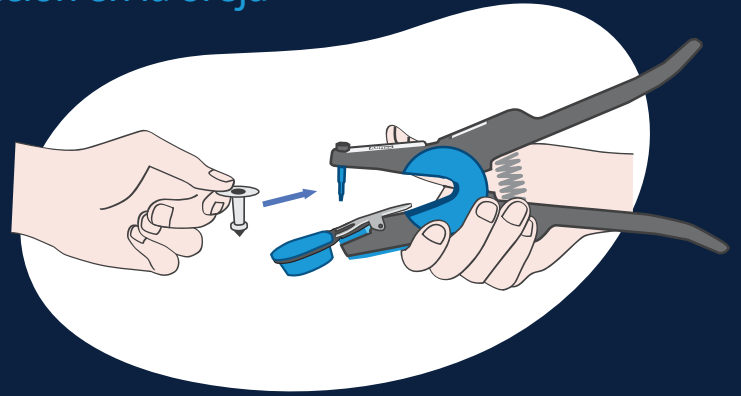
2 Cómo lavar el **dispositivo** de monitorización.

- ✓ Lave los crotales con agua y desinfectante.
- ✓ La temperatura recomendada del agua es 25°C y **no puede superar los 50°C**.
- ✓ En el caso de que la suciedad sea difícil de eliminar, los dispositivos se pueden frotar con estropajo o cepillo y pueden permanecer a remojo.



3 Coloque el **dispositivo** de monitorización en la oreja de un nuevo animal de un nuevo animal.

- ✓ Crotalar el dispositivo de Monitorización en la oreja de un nuevo animal utilizando un nuevo pasador macho blanco
- ✓ Reasigne el dispositivo a un nuevo animal en el sistema SenseHub Dairy



NOTA.

Si se produce alguna irritación en el orificio, consulte a su veterinario para que le indique el tratamiento adecuado.



Puedes consultar el vídeo explicativo.

